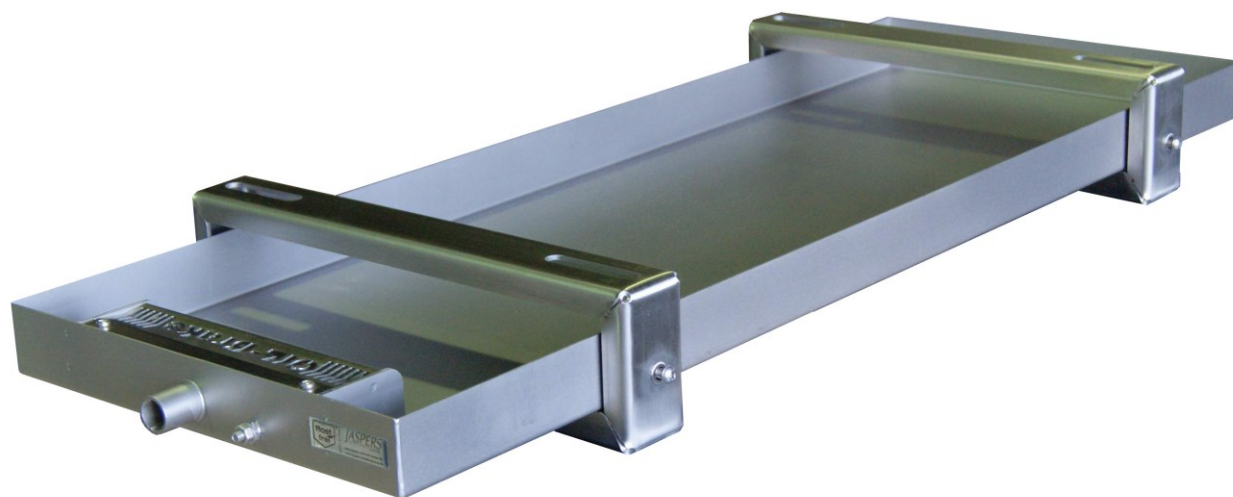




Beschreibung und Montageanleitung für das OIL-Brake-System OB-S1 bis OB-S4



JASPERS
S o n d e r m a s c h i n e n
GmbH & Co KG

Hollandstraße 13 49733 Haren
Tel. 05934-7330 Fax. 05934-8336
E-Mail: Jaspers-Sondermaschinen@ewetel.net

Sehr geehrte Kundin, sehr geehrter Kunde!

Im Folgenden finden Sie technische Daten und Anleitungen zur einwandfreien Installation und Wartung des OIL-Brake-Systems.

Lesen Sie sich diese Anleitung vollständig und sorgfältig durch. Sollten Sie sich bei der Montage nicht sicher sein, beauftragen Sie einen Fachhandwerker. Die Missachtung der Anleitung kann zu einer Gefährdung von Personen, der Umwelt und der Anlage und somit zum Verlust der Gewährleistung und andere Ansprüche führen.

Inhalt:

1. Produktübersicht
2. Allgemein
3. Beschreibung des OIL-Brake-Systems
4. Lieferumfang
5. Montageanleitung (Wand- oder Bodenmontage)
6. Wartung- und Reinigungsanleitung
7. Gewährleistung
8. Technische Daten

1. Produktübersicht

Standardgrößen:

Typ	Abmessung H x B x L	max. Geräteabmessung B x L	Auffangvolumen
OB-S1	45 x 320 x 900 mm	270 x 800 mm	1,15 Liter
OB-S2	45 x 400 x 950 mm	350 x 850 mm	1,52 Liter
OB-S3	45 x 500 x 1150 mm	450 x 1050 mm	2,30 Liter
OB-S4	45 x 850 x 1140 mm	800 x 1050 mm	3,87 Liter

Das OIL-Brake-System kann in jeder beliebigen Größe gefertigt werden. Hierzu benötigen wir lediglich die Masse der Kältemaschine sowie die aufzufangende Öl Menge.

Werkstoff: Edelstahl 1.4301 mit Werksprüfzeugnis nach DIN EN 10204

Verarbeitung: Schweißungen nach DIN EN ISO 9606-1:2012

Zusatzwerkstoff: 1.4430

2. Allgemein

Mit dem Kauf und der Montage des OIL-Brake-Systems leisten Sie einen erheblichen Beitrag zum Schutz der Umwelt und des Grundwassers.

Klima-, Kälteanlagen und Wärmepumpen enthalten ölgeschmierte Kompressoren, dieses Öl kann bei einer Leckage oder einem Störfall der Anlage austreten und eine Grundwasserverseuchung auslösen. Eine normale Auffangwanne läuft bei Niederschlag über und das Öl-Wassergemisch gelangt ins Erdreich.

In dem Wasserhaushaltsgesetz und der Anlagenverordnung ist der Umgang mit wassergefährdenden Stoffen geregelt.

Mit dem Einsatz des OIL-Brake-Systems wird austretendes Öl aufgefangen. Damit es bei Niederschlag nicht zum Überlauf und damit zum Austritt des Öl-Wassergemisches kommt gewährt das integrierte Rückhaltesystem die sichere Rückhaltung des aufgefangenen Öles, das im OIL-Brake-System aufgefangene Niederschlagswasser wird jedoch gereinigt abgeführt.

Mit dem OIL-Brake-System werden die gesetzlichen Vorschriften eingehalten.

Das OIL-Brake-System ist für alle gängigen Split- und VRF- Geräte in vier Standardgrößen erhältlich.

3. Beschreibung des OIL-Brake-Systems

Das OIL-Brake-System besteht aus einer Auffangwanne mit einem integrierten Rückhaltesystem und einem Montage-Kitt welches die unterschiedlichen auf dem Markt befindlichen Montagesysteme unterstützt.

Die Größe des OIL-Brake-Systems wird entsprechend der Klima-, Kälteanlage oder Wärmepumpe und der darin enthaltenen Ölmenge ausgewählt.

Das Klimagerät o.ä. wird mit dem Montage-Kitt auf eine vorhandene Wand-, oder Bodenkonsole montiert.

Das OIL-Brake-System wird in das, unter dem Klimagerät o.ä. montierte Montage-Kitt, eingeschoben.

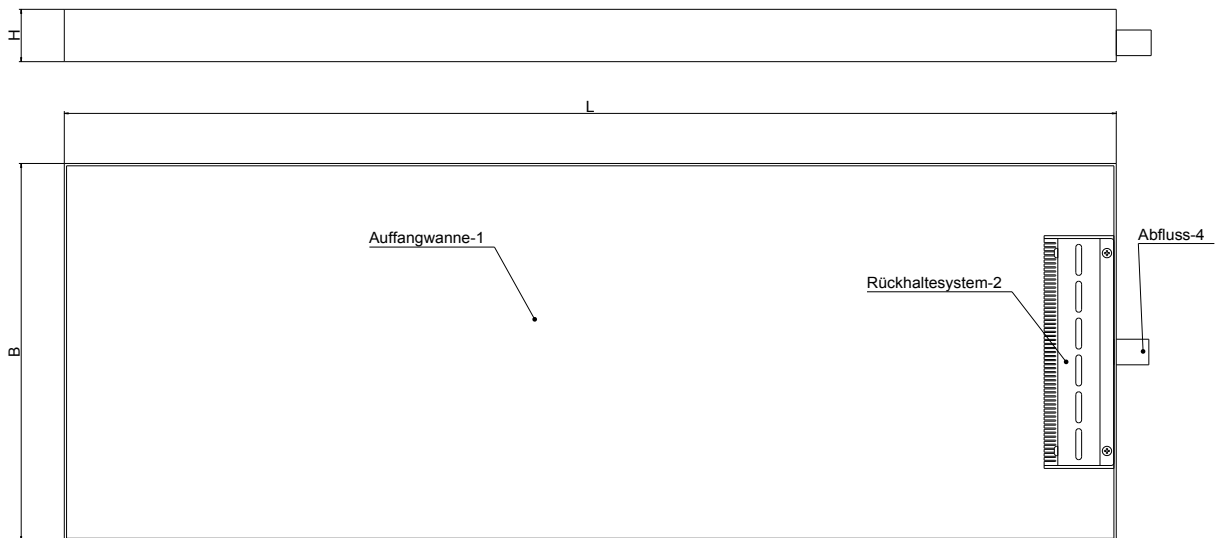
Das integrierte Rückhaltesystem darf dabei nicht durch das Klimagerät o.ä. überbaut und abgedeckt werden. Bei Niederschlag muss das Rückhaltesystem frei beregnet werden.

Bei einem Störfall oder einer Leckage des Klimagerätes o.ä. wird das auslaufende Öl in der Auffangwanne aufgefangen und durch das Rückhaltesystem zurückgehalten. Bei Niederschlag wird das in der Auffangwanne befindliche Öl durch das Rückhaltesystem vom Niederschlagswasser getrennt und das gereinigte Niederschlagswasser wird durch den Abfluss ins Freie abgeleitet.

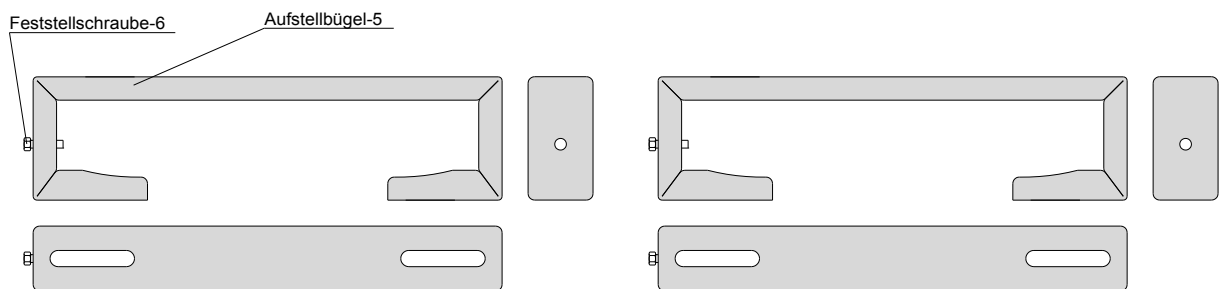
4. Lieferumfang

1 Stk. Montageanleitung

1 Stk. OIL-Brake-System mit integriertem Rückhaltesystem



1 Stk. Montage-Kitt, best. aus: 2 Stk. Aufstellbügel mit Feststellschraube



5. Montageanleitung

(Siehe auch Bild 01 und Bild 02)

Montieren Sie handelsübliche Wand- oder Bodenkonsolen in „**Waage**“ entsprechend den Angaben des Klimagerätes o.ä. Herstellers mit geeignetem Befestigungsmaterial an Wand oder Boden. Achten Sie dabei auf den vom Gerätehersteller angegebenen Abstand „Z“ (Bild 02) der linken und rechten Wand- oder Bodenkonsole.

Montieren Sie nun auf jeder Wand- oder Bodenkonsole einen der im Lieferumfang enthaltenen Aufstellbügel-5 mit entsprechenden Schrauben-10 (nicht im Lieferumfang enthalten) wie im Bild 01 dargestellt. Achten Sie dabei auf das Maß „F“ des Geräteherstellers! Ziehen Sie die Schrauben-10 vorerst nur leicht von Hand an.

Stellen Sie das Klimagerät o.ä. mit den bauseitigen Schwingungsdämpfern auf die ausgerichteten Aufstellbügel-5 und verschrauben diese mit entsprechenden Schrauben-11 (nicht im Lieferumfang enthalten). Ziehen Sie die Schrauben-11 vorerst nur leicht von Hand an.

Drehen Sie nun die Feststellschrauben-6 der Aufstellbügel-5 heraus und schieben Sie das OIL-Brake-System seitlich in die Aufstellbügel-5. Achten Sie dabei darauf, dass das Rückhaltesystem-2 nicht von dem Klimagerät o.ä. verdeckt wird (Bild 02). Bei Niederschlag muss das Rückhaltesystem frei beregnet werden.

Richten Sie die Aufstellbügel-5 und das Klimagerät o. ä. nun so aus, dass sich das Gerät in Richtung „Y“ mittig über dem OIL-Brake-System befindet.

Ziehen Sie nun die Schrauben-11 fest und drehen dann die Feststellschrauben-6 in die Aufstellbügel-5. Ziehen Sie diese leicht an, um das OIL-Brake-System zu arretieren. Achten Sie darauf dass das OIL-Brake-System in „**Waage**“ ausgerichtet ist!

Bild 01

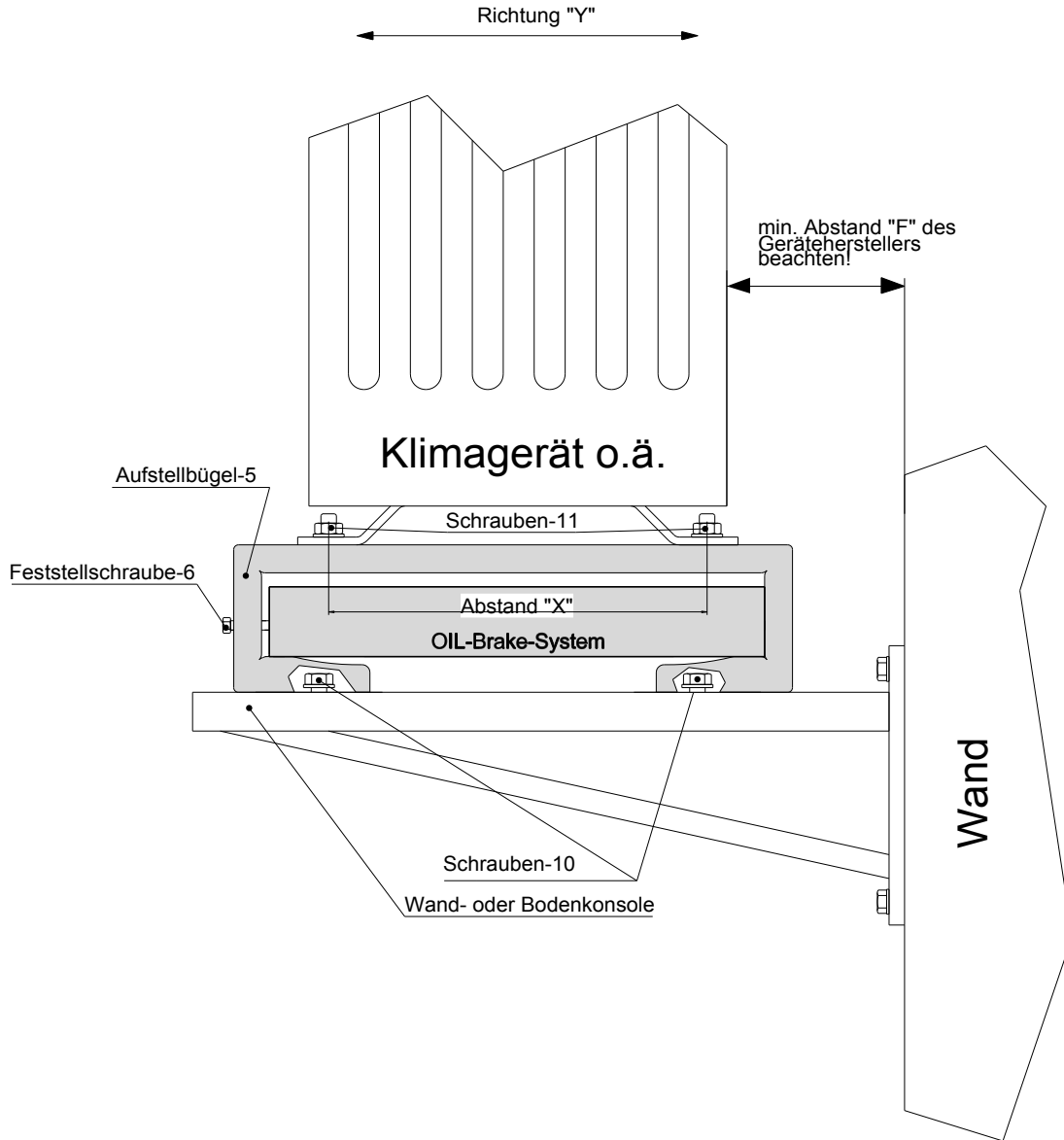
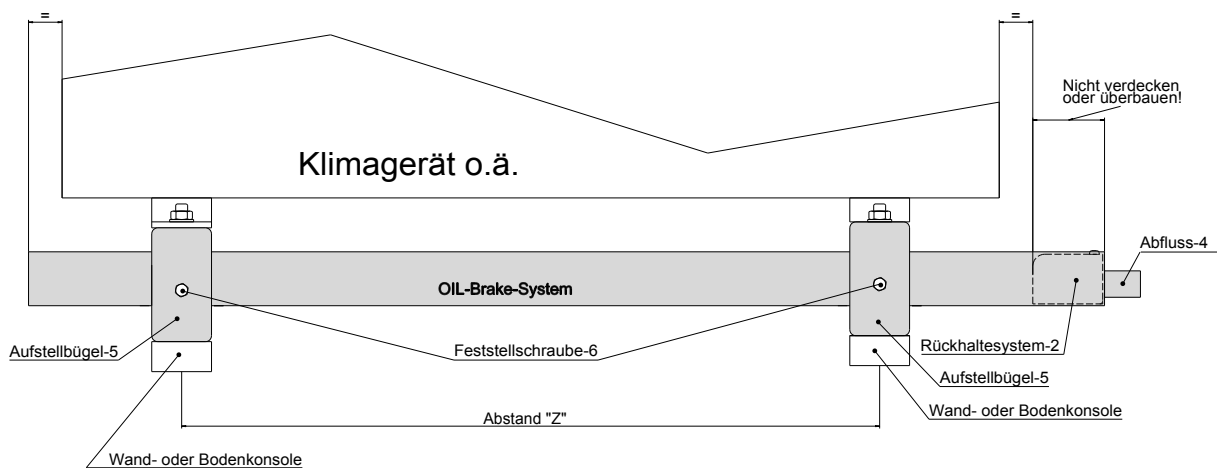


Bild 02



6. Wartung- und Reinigungsanleitung

Das OIL-Brake-System muss in regelmäßigen Abständen überprüft und gesäubert werden.

Laub und andere Verunreinigungen können das OIL-Brake-System in seiner Funktion beeinträchtigen. Entfernen Sie regelmäßig das Laub und andere Verunreinigungen aus der Auffangwanne-1 und dem Rückhaltesystem-2. Sie können das Rückhaltesystem-2 durch den Abfluss-4 zurückspülen.

Sollten Spuren von Öl o.ä. zu sehen sein, setzen Sie die Anlage sofort außer Betrieb und lassen Sie die Anlage von einem Fachmann überprüfen und Instand setzen.

7. Garantie

Die Firma Jaspers-Sondermaschinen GmbH & Co KG übernimmt in allen Ländern der europäischen Union ausschließlich die rechtlichen Garantieverpflichtungen, die dem Hersteller durch die betreffenden Normen der Gemeinschaft auferlegt werden, insbesondere durch die Richtlinie Nr. 99/44/EG und durch die entsprechenden nationalen Ausführungsbestimmungen 2 Jahre Gewährleistung. Bewahren Sie den Kaufbeleg (Rechnung) für evtl. Garantieansprüche auf.

8. Technische Daten (Technische Änderungen vorbehalten)

Bezeichnung:	L x B x H (mm)	max. Ölauffangmenge (Ltr)	Gewicht:
OB-S1	320 x 900 x 45	1,15	5,00 kg
OB-S2	400 x 950 x 45	1,52	6,25 kg
OB-S3	500 x 1150 x 45	2,30	8,90 kg
OB-S4	850 x 1140 x 45	3,87	14,00 kg

Die max. Wasserablaufmenge von 2,6 Ltr/Min. gewährleistet auch bei Starkregen das sichere Abführen des aufgefangenen Niederschlagswassers.

JASPERS
S o n d e r m a s c h i n e n
GmbH & Co KG

Hollandstraße 13 49733 Haren
Tel. 05934-7330 Fax. 05934-8336
E-Mail: Jaspers-Sondermaschinen@ewetel.net